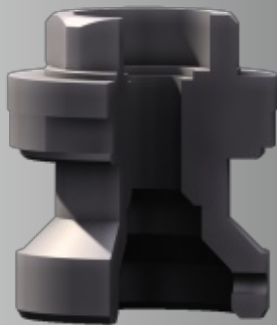
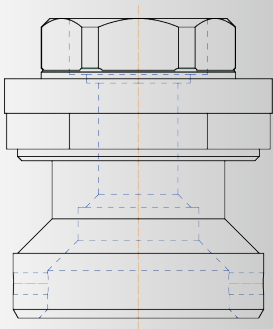




3D-Vision zum Anfassen ...



Sie erhalten ein hochwertiges, haltbares und montagefähiges Produkt, das Ihren Anforderungen im Bezug auf Form, Einsatzfähigkeit und Funktion entspricht.

Anwendungen:
Prototypen, Musterteile, Versuchsobjekte, Modelle, Einzelstücke, Vorlagen für 3D-Messmaschinen, Schablonen, Präsentationsobjekte ...

max. Bauteilabmessungen: 200 mm x 150 mm x 150 mm (HxBxT)

Werkstoff: ABSplus-Kunststoff

Farbe: Elfenbein

Materialeigenschaften: kleb-, schleif- und lackierbar

Erstellen Sie für Ihre Entwicklung, Ihr Projektmanagement oder für Ihren Kunden den Prototypen zum Anfassen.

Wir machen es technisch und wirtschaftlich möglich ...

QD-Engineering GmbH

Haldenstr. 10

D-78647 Trossingen

Telefon: 07425 605012-0

Fax: 07425 605012-9

E-Mail: info@qd-e.de

Internet: www.qd-e.de